



In der Klasse sind Läuse aufgetaucht

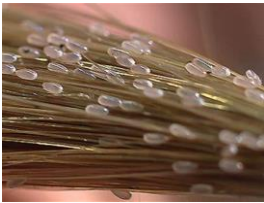
Läuse gehören zur Menschheit und können jeden Menschen jeden Alters befallen, egal ob das Haar gewaschen ist oder nicht. Weil die Kopfläuse leicht von Kind zu Kind übertragen werden, brauchen wir Ihre Unterstützung.

Wie sieht eine Laus aus?

Läuse können klein wie Sandkörner, aber auch so gross wie Ameisen sein. Sie meiden Licht und verstecken sich, sobald das Haar angehoben wird.



Wie sehen Lauseier und Nissen aus?



Lauseier sind kleiner als 1mm und können weiss bis schwarz glänzend sein. Sie kleben nahe der Kopfhaut am einzelnen Haar. Sie lassen sich nur schwer abstreifen. Ein Lauskamm entfernt sie nicht zwingend, manchmal müssen sie abgezupft werden! Nissen sind die leeren Hüllen, die zurückbleiben, wenn die Laus geschlüpft ist. Die **Unterscheidung zwischen Eier oder Nissen** ist schwierig. Eine Behandlung ist nur nötig, wenn **eine lebendige Laus** gefunden wird!

Übertragung und Verbreitung

Die Übertragung erfolgt direkt von Kopf zu Kopf, z.B. bei Spiel, Sport, in der Schule oder zu Hause. Es besteht kein Nachweis einer Verbreitung durch Tiere, Kuscheltiere, Klassenzimmer, Spieldecken oder Wasser (Schwimmbad).

Bis Sie einen Befall durch vermehrtes Kratzen entdecken, herrscht bereits ein reges Krabbeln! Bei einem Erstbefall dauert es 4-6 Wochen, bis es zu jucken und beißen beginnt.

Ihre Aufgabe

Die Verantwortung für die Durchführung der Behandlung sowie **regelmässige Kontrollen** liegt bei den Eltern. Nach Erhalt der Information über Lausbefall in der Klasse Ihres Kindes, kontrollieren Sie umgehend dessen Kopf. Wiederholen sie dies **1x wöchentlich während eines Monats** folgendermassen:

Lauskontrolle:

Die Läuse werden durch die Pflegespülung vorübergehend gelähmt und können so gut ausgekämmt werden, auch wenn sie noch sehr klein sind. Wenn die Behandlung nach 2-3 Tagen wiederholt wird, werden auch die frisch geschlüpften Läuse noch vor der Geschlechtsreife entdeckt, bevor sie neue Eier legen können. Die Kontrolle im trockenen Haar ist nicht effizient, da Läuse enorm schnell sind und sich verstecken und entwischen, sobald sich das Haar bewegt.



- Haare nass machen.
- Pflegespülung grosszügig auf dem nassen Haar verteilen.
- Zum Entwirren: Haare gut durchkämmen mit Bürste oder Kamm. Haare nicht ausspülen!



- Mit dem Nissenkamm können Sie die Haare Strähne für Strähne durchkämmen, wobei Sie hier immer **direkt** an der Kopfhaut ansetzen sollten.



- Nach dem Durchkämmen den Nissenkamm an einem weissen Papier (z.B. Haushaltspapier) abstreifen, um Kopfläuse und Eier zu sehen.
- Eine Laus ist daran zu erkennen, dass sie sich an einem hingehaltenen Haar festhält und daran entlang krabbelt.



- Bereits durchsuchte Strähnen zur Seite binden.
- Haare ausspülen.

Was müssen Sie tun wenn....

→ keine Läuse gefunden wurden

- Untersuchen Sie weiterhin einmal wöchentlich bei **nassem** Haar, da immer noch die Gefahr einer Übertragung besteht.
- Sorgen Sie dafür, dass langes Haar zusammengebunden wird.

→ nur Eier/Nissen gefunden wurden

- **Lehrperson informieren**, wenn Befall zu Hause entdeckt wird.
- 2mal wöchentliches Kämmen des nassen, mit normaler Haarspülung eingeriebenen Haares mit dem Nissenkamm. **Eier/Nissen entfernen.**
- Kämmen während eines Monats oder bis Sie mindestens 2 Wochen keine Läuse mehr gefunden haben, damit der Lebenszyklus der Laus unterbrochen wird.
- Keine vorbeugende Behandlung mit einem chemischen Laushampoo! (Resistenzgefahr)

→ Läuse gefunden wurden

- **Lehrperson informieren**, wenn Befall zu Hause entdeckt wird.
- **Behandlung sofort beginnen!**
- Die beste Behandlung besteht aus der Kombination eines chemischen Laushampoos (erhältlich in Apotheke, Drogerie oder bei Ihrem Hausarzt) und 2mal wöchentlichem Kämmen des nassen, mit normaler Haarspülung eingeriebenen Haares mit dem Nissenkamm, den man immer wieder in Küchenpapier gut ausstreicht.
- Behandlung nach 7 bzw. 14 Tagen mit dem chemischen Shampoo wiederholen.
- Kämmen während eines Monats oder bis Sie mindestens 2 Wochen keine Läuse mehr gefunden haben, damit der Lebenszyklus der Laus unterbrochen wird.
- Lauseier entfernen: Wo keine Eier sind, kann auch keine Laus schlüpfen.
- Behalten Sie das Durchkämmen auch später einmal wöchentlich (z.B. im Anschluss an die übliche Haarwäsche) bei; es ist die beste Vorbeugung. Ein neuer Befall wird entdeckt, noch bevor sich die Läuse ausbreiten können.
- Zusammenbinden langer Haare wird erwünscht.
- Untersuchen Sie auch alle weiteren Familienmitglieder auf einen allfälligen Lausbefall.

Reinigen von Bettbezügen, Polstermöbeln, Spielsachen etc.

- Betreiben Sie keinen zu grossen Aufwand! Entgegen früherer Vermutungen ist Saubermachen nicht so wichtig, denn Kopfläuse werden nur sehr selten von Gegenständen übertragen. Die Übertragung erfolgt direkt von Kopf zu Kopf. Benutzte Sachen können bei 60° gewaschen werden. Alles andere kann mit dem Staubsauger gereinigt oder 2 Tage nicht benutzt werden. Nach spätestens 2 Tagen ohne Blutmahlzeit sind alle Läuse tot.



Die Läuse sind wieder auf Besuch



Liebe Eltern

In der Klasse haben wir Kopfläuse. Damit wir die Wanderung der Läuse schnell in den Griff bekommen, sind wir auf Ihre Unterstützung angewiesen. Bitte untersuchen Sie Ihr Kind rasch möglichst auf einen allfälligen Lausbefall.

So geht's:

- ✓ Haare nass machen.
- ✓ Handelsübliche Pflegespülung grosszügig auf dem nassen Haar verteilen.
- ✓ Zum Entwirren: Haare gut durchkämmen mit Bürste oder Kamm. Haare nicht ausspülen!
- ✓ Haar von der Kopfhaut bis zu den Spitzen mit dem Nissenkamm Strähne für Strähne durchkämmen.
- ✓ Nach dem Durchkämmen den Nissenkamm an einem weissen Papier (z.B. Haushaltspapier) abstreifen, um Kopfläuse und Eier besser zu sehen. Läuse halten sich an einem hingehaltenen Haar fest und krabbeln daran entlang.
- ✓ Bereits durchsuchte Strähnen zur Seite binden.
- ✓ Haare ausspülen.

Die Läuse werden durch die Pflegespülung vorübergehend gelähmt und können so gut entfernt werden, auch wenn sie noch sehr klein sind. Die Kontrolle im trockenen Haar ist nicht effizient, da Läuse enorm schnell sind und sich verstecken und entziehen, sobald sich das Haar bewegt.

Weitere Informationen finden Sie auf der Schulwebsite in der Rubrik „Termine & Downloads“ unter „Läuse“.

Gutes Entlausen
Ihr Lehrer/-innenteam Oberwil

Wir bestätigen, in den letzten 14 Tagen, bis zum _____ eine zweite Lauskontrolle bei unserem Kind durchgeführt zu haben.

Läuse/Nissen

gefunden

nicht gefunden

Datum:

Name:

Unterschrift:

Wir bestätigen, die Informationen über den Lausbefall zur Kenntnis genommen und unser Kind auf Läuse untersucht zu haben.

Läuse/Nissen

gefunden

nicht gefunden

Datum:

Name:

Unterschrift: